

ALLMEC®

全多滅®

Vetnostrum



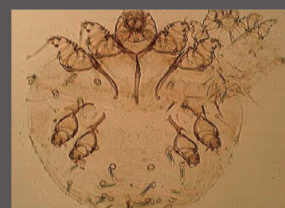
主要成分 每公斤含有：Ivermectin 6公克

機轉 Ivermectin會刺激γ-氨基丁酸 (GABA) 的釋放，並打開氯離子通道，干擾蟲體運動神經的傳導，使其麻痺癱瘓而死亡。

用法用量 請用本產品333公克添加於1公噸飼料內，使含有2ppm，連續投藥7天。

適應症

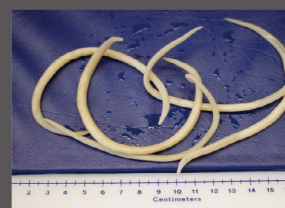
體內寄生蟲	豬蛔蟲	<i>Ascaris suum</i>
	藍松豬桿線蟲	<i>Strongyloides ransomi</i>
	豬肺蟲	<i>Metastrongylus spp.</i>
	腸結節蟲	<i>Oesophagostomum spp.</i>
體外寄生蟲	豬蝨	<i>Haematopius suis</i>
	豬疥癬蟲	<i>Sarcoptes scabiei var. suis</i>



疥癬蟲



豬蝨



蛔蟲

- 注意事項**
- ① 本藥品由飼主、畜禽水產養殖業者或飼料廠依獸醫師(佐)處方使用。
 - ② 治療時一個療程請連續投藥7天，使能完成治療目的。

停藥期 5天

包裝規格 1kg*25包 / 0.333kg*40包

ALLMEC®

全多滅®

產品特色

- **分布廣**
為脂溶性藥物，進入體內後分佈極廣，有效殺滅害蟲。
- **作用廣**
有效針對豬隻體內外寄生蟲，如：蛔蟲、豬蝨與疥癬蟲。
- **好安全**
對繁殖性能無不良影響，懷孕母豬也可以安心使用！
- **吸收好**
口服投藥在單胃動物有95%以上的吸收率。

**藥效安全吸收好，
消滅害蟲作用廣**

Vetnostrum

永鴻國際生技股份有限公司
Vetnostrum Animal Health Co., Ltd.

服務專線：04 - 2462 1768



動物用散劑

動物藥製字 第07827號

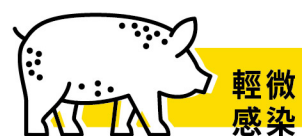
皮膚癢癢抓不停嗎？小心疥癬蟲來搗亂！

疥癬蟲感染症

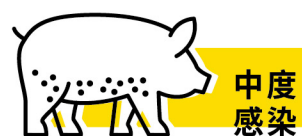
- 全年齡豬皆可能被感染。
- 蟲卵經17-21天後發育為成蟲。成蟲可存活1-2個月並持續排卵。

疥癬蟲臨床症狀

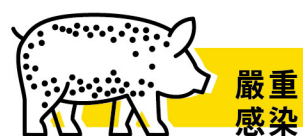
- 好發於內外側耳朵、頸背部、腹部、臀部及四肢內側的體表。
- 造成豬隻搔癢，皮膚過敏，使豬生長遲緩，增重減慢。
- 耳朵內側有黑色油垢黏附，體表皮膚脫毛、變粗，角質層增生。



輕微感染



中度感染



嚴重感染



慢性感染



背部脫毛



毛髮粗糙脫毛



焦油樣耳垢

常被扣肝嗎？別讓蛔蟲亂亂鑽！

蛔蟲感染症

- 全年齡豬皆可能被感染。
- 從幼蟲到成蟲產卵的過程約兩個月。成蟲可存活於體內長達半年。

蛔蟲引起的問題

- 蛔蟲感染會造成腸道阻塞，導致食慾不振，豬隻消瘦。
- 幼蟲於體內四處移行，傷害肝臟、肺臟和腸道，受損的肝臟會出現乳斑病變（乳斑肝），於屠檢時判定為不合格，造成經濟損失。
- 蛔蟲卵在環境耐性高，不易去除，必須擬定完整的驅蟲計畫對抗。



健康肝臟



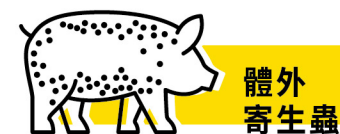
乳斑肝病變的肝臟



蟲體阻塞腸管

驅蟲計畫建議

體內、外寄生蟲的生活史週期皆不同，建議配合寄生蟲生活史，定期進行驅蟲，減少豬隻感染風險。



體外寄生蟲



體內寄生蟲

- ① 建議全場每3-4個月定期驅蟲一次。
- ② 引種進場時務必進行體內外寄生蟲驅蟲。
- ③ 體內驅蟲藥物可輪替使用Ivermectin (全多滅®) 或Fenbendazole (總放®)。
- ④ 場內環境管理搭配驅蟲藥物，能更有效預防體內外寄生蟲的問題。

建議使用劑量 | 使用**全多滅®**：一個療程建議添加使用7天。

豬種	Ivermectin 添加濃度	全多滅® 建議用量
種豬群	10ppm	採食量2公斤：1.67公斤/噸
		採食量2.5-3公斤以上：1.33公斤/噸
保育豬 (40公斤以下)	2ppm	0.33公斤/噸
肉豬 (40-100公斤)	4ppm	0.66公斤/噸

體內驅蟲做得好，腸道健康吸收好！

豬蛔蟲 (*Ascaris suum*) 及豬鞭蟲 (*Trichuris suis*) 為常見之體內寄生蟲，於感染後造成豬隻腸道阻塞，影響腸道營養吸收，導致豬隻逐漸消瘦，因此3-4個月齡的豬隻需要加強體內驅蟲！

- 強化體內驅蟲：使用Fenbendazole (總放®) 加強驅除腸道內寄生蟲，對於成蟲、幼蟲及蟲卵皆具有殺滅效果。
- 總放® (Fenbendazole) 用法用量：治療感染豬隻時，以每公斤體重使用本產品45毫克 (相當於每公斤體重使用Fenbendazole 9毫克)，加入飼料內混合均勻，可分成3、6或12天治療期間，連續餵飼。