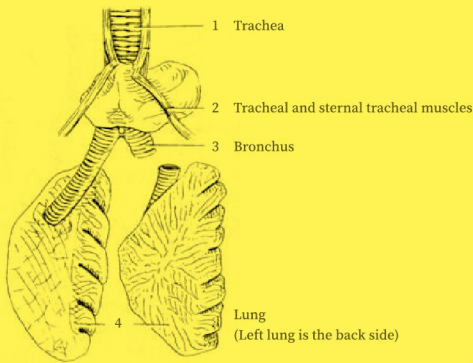


清熱解毒  
祛痰止咳  
涼血利咽  
通體調和

# 清氣飲<sup>®</sup>

純天然呼吸道症狀複方草本舒緩液



甘草 (Licorice)



板藍根  
(Isatis Radix)

老祖宗的智慧，現代的養雞良方

科學化萃取方法，確保活性物質  
國際高規格化驗，無重金屬殘留  
中草本複方萃取，無藥殘好安心



# 清氣飲®

板藍根 (Isatidis Radix)

甘草 (Licorice)

清熱解毒 祛痰止咳

抑制病毒增殖

干擾病毒遺傳物質複製

清除內毒素

破壞內毒素構型



涼血利咽 通體調和

抑制有害微生物

富含皂苷可破壞黴菌及細菌

抗緊迫

大量甘草甜素，提高飲水量、舒緩炎症反應

## 試驗 I 雞傳染性支氣管炎 (IB)

試驗雞隻於6日齡時經確診受IB 感染

試驗動物：白肉雞

試驗地點：中國

清氣飲使用方法：0.5L清氣飲®加入1L水稀釋後連續給予5天

試驗	試驗組別	感染雞隻數	死亡數	死亡率
I	控制組	584	159	27.23%
	使用清氣飲®	650	19	2.92%
II	控制組	756	181	23.94%
	使用清氣飲®	850	26	3.06%

## 試驗 II 台灣家禽場效果之測定

試驗雞隻於12日齡接種感染CRD

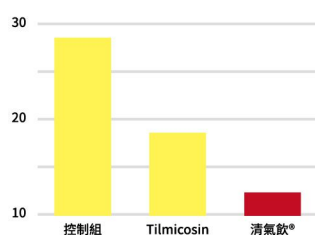
試驗動物：白肉雞

試驗地點：台灣 (前輝瑞新埔試驗場)

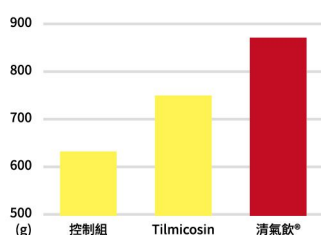
試驗設計：(1)控制組 (2) Tilmicosin 75ppm治療 (3)使用清氣飲®

清氣飲使用方法：CRD 感染後連三日飲水給予清氣飲®(0.5L/噸水)

23日CRD病變指數



23日體重



## 動物有以下呼吸症狀時 請立即使用清氣飲

- 咳嗽
- 呼吸急促
- 張口呼吸
- 流淚
- 甩頭



## 清氣飲®

處理呼吸道症狀

非抗生素類首選安全無藥殘

主成分	甘草、板藍根
用法用量	日常/呼吸症狀輕微時： 飲水投與連用3-5天 (每噸水添加0.5L~1L 清氣飲®) 確診/呼吸症狀嚴重時： 每隻病雞個別給予2ml稀釋液灌食，連用3-5天 (清氣飲®及水比例為1:2)
產品包裝	1L/瓶；12瓶/箱

