

福碩酶®

Versazyme®

不易消化
動物性蛋白

大豆
過敏原蛋白

全方位蛋白質 分解王

耐熱高活性蛋白酶

強效分解過敏原，提升植物性蛋白質消化率，
改善飼料換肉率，增加魚體肥滿度。

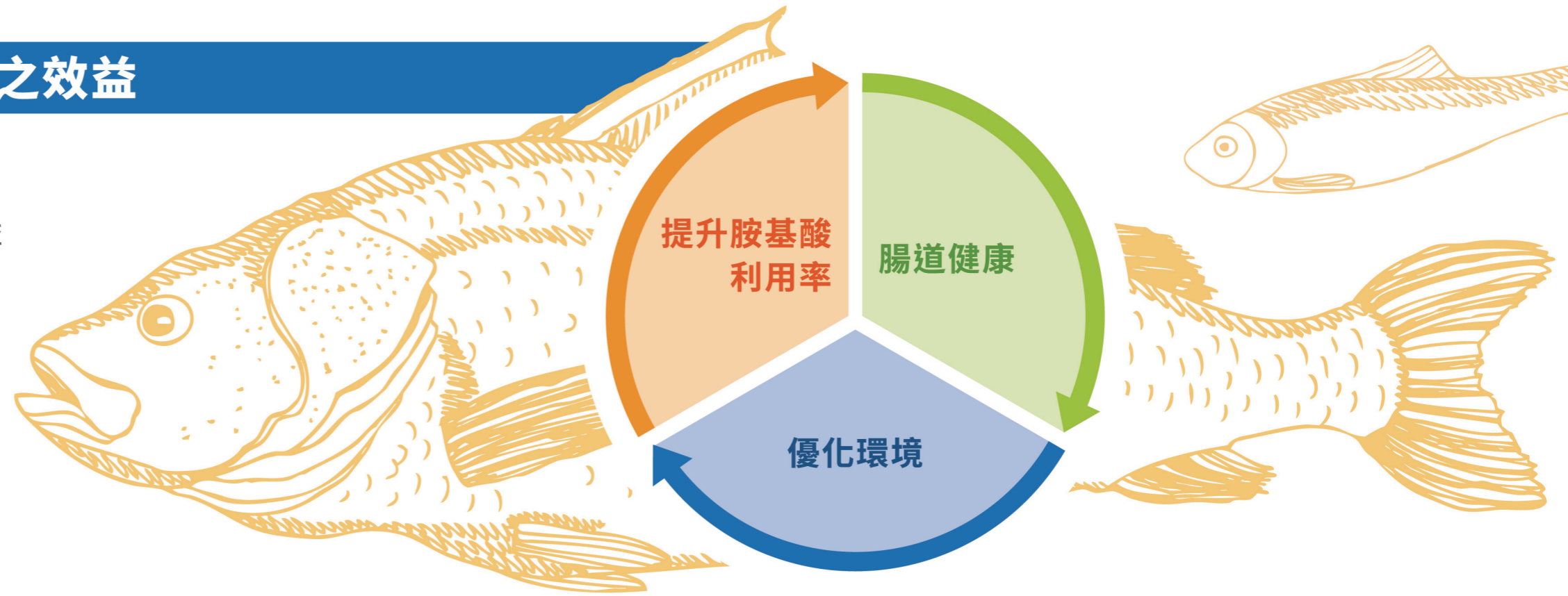
福碩酶® 對水產動物養殖之效益

飼料原料選用更廣泛

- 提高植物性原料替代部分魚粉之效益
- 減少抗營養因子(ANF)

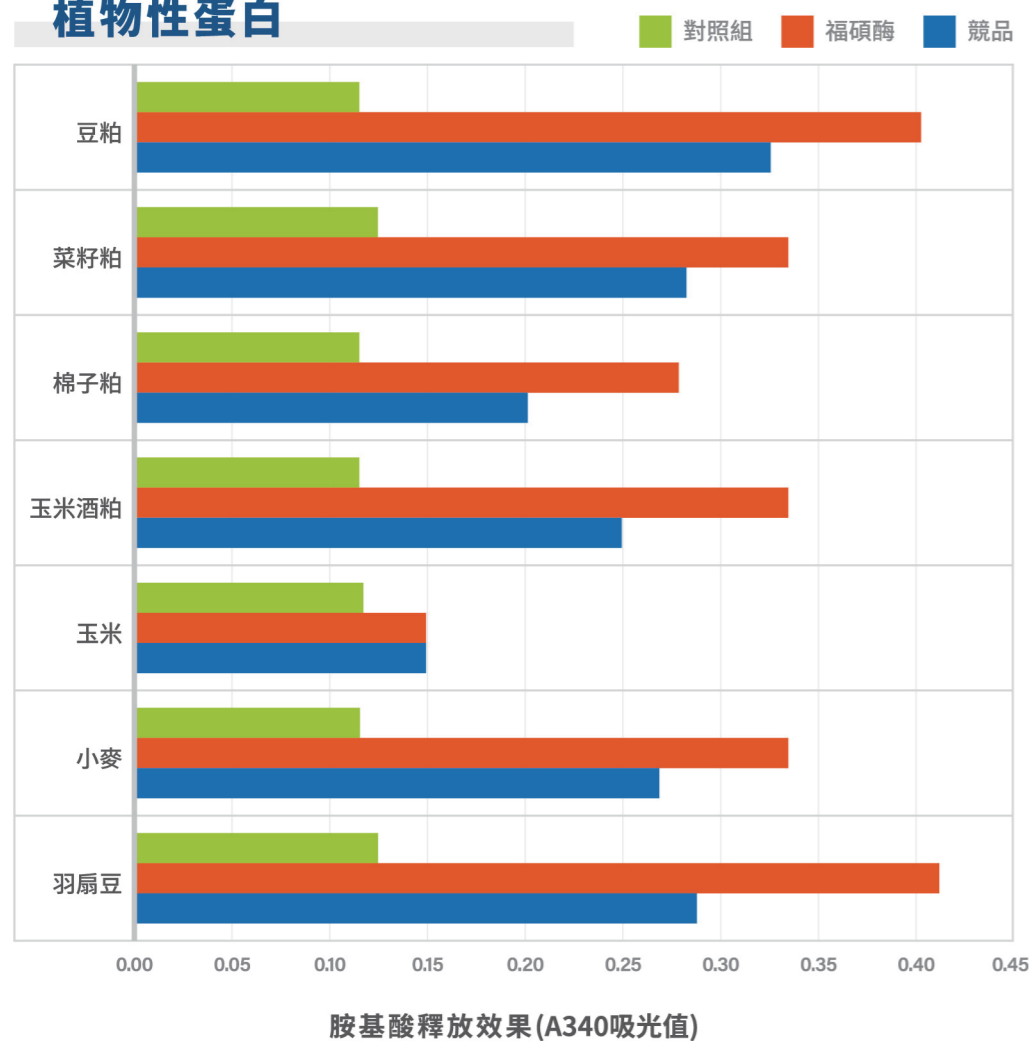
對水產動物益處

- 提高內源性消化酵素活性
- 減少生物氨及細菌性毒素的產生
- 減少殘餌與排泄物，降低底泥負擔

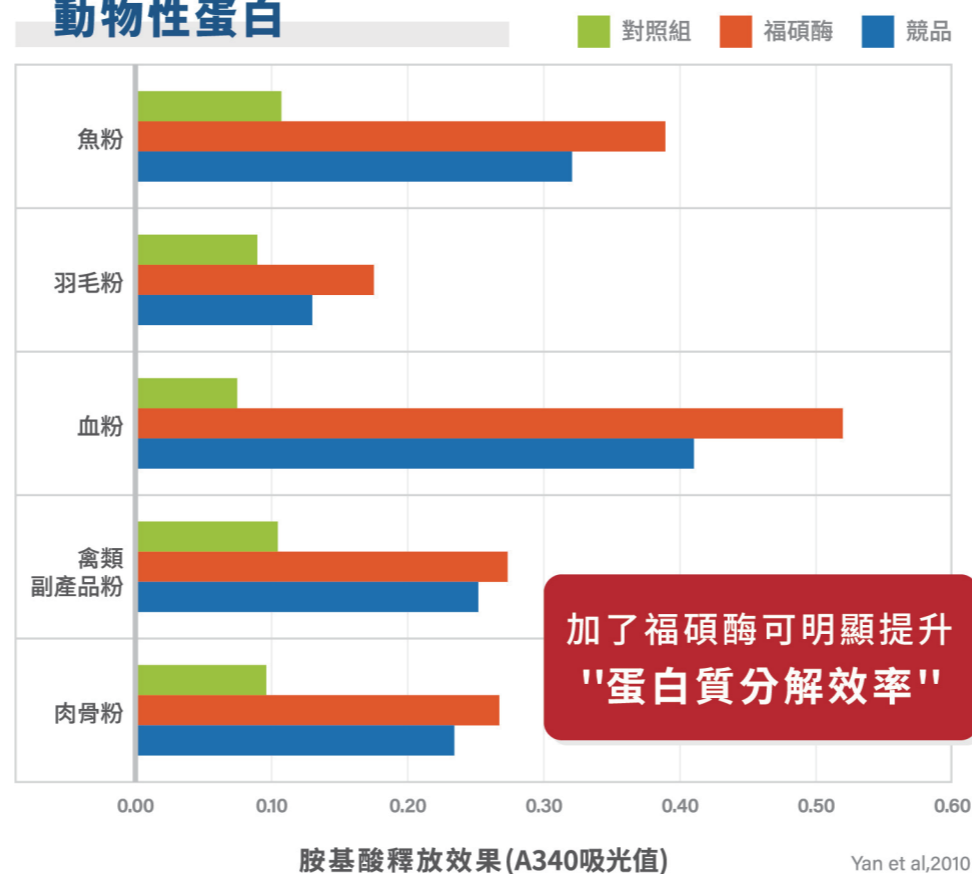


福碩酶® 對飼料中植物性、動物性蛋白分解能力佳

植物性蛋白



動物性蛋白



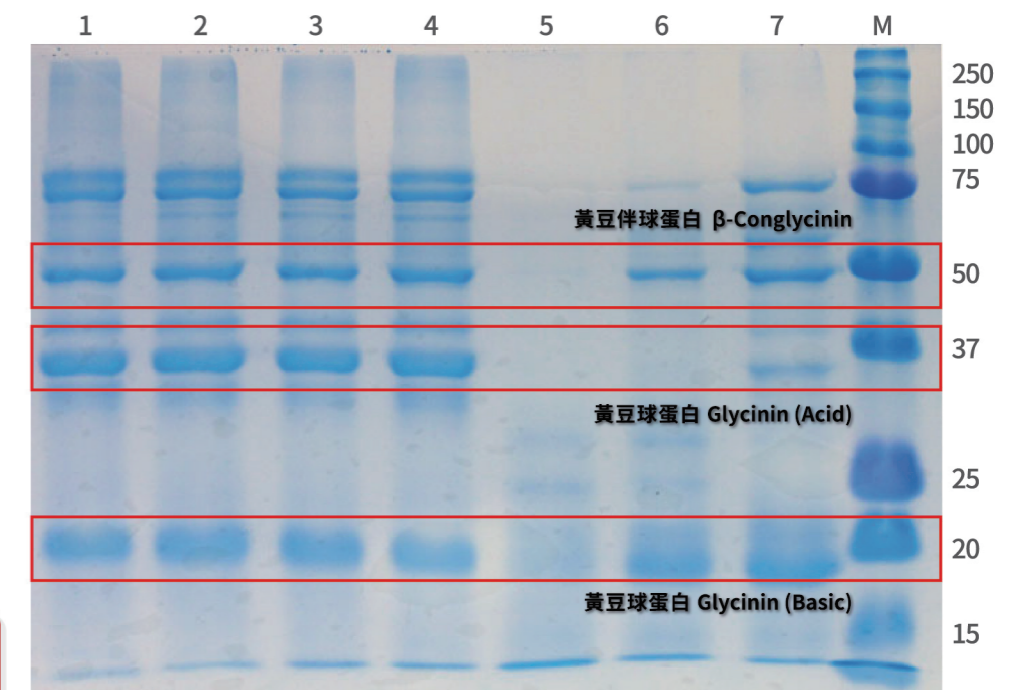
加了福碩酶可明顯提升 "蛋白質分解效率"

動物性蛋白中之角蛋白分類

硬角蛋白：羽毛、魚鱗 (羽毛粉、魚粉、蝦粉)
軟角蛋白：皮膚 (魚粉、肉粉)

以OPA方法測定之 A340 吸光值

福碩酶® 對大豆抗營養因子的分解效能

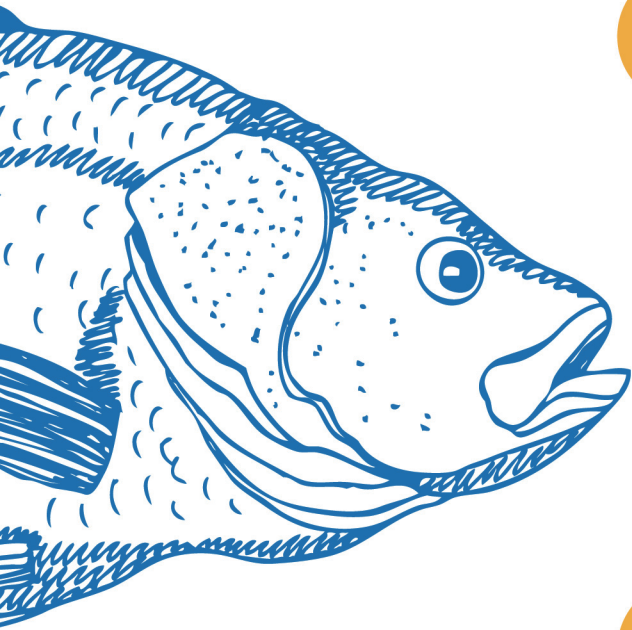


分解反應條件：50°C, 30min後，每取樣品20μl進行蛋白質電泳分析

1 - A牌蛋白酶(稀釋100X) 4 - 大豆粕未處理 7 - 福碩酶® (稀釋1000X)
2 - A牌蛋白酶(稀釋500X) 5 - 福碩酶® (稀釋100X) M - Marker
3 - A牌蛋白酶(稀釋1000X) 6 - 福碩酶® (稀釋500X)

抗營養因子	黃豆球蛋白 Glycinin		黃豆伴球蛋白 β-Conglycinin	
組別	控制組	添加福碩酶®	控制組	添加福碩酶®
分解率 (%)	11.81	94.74	24.20	88.89

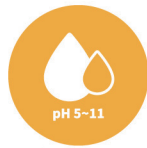
福碩酶® 產品特點



廣效性蛋白分解酶



耐熱可達95°C



活性pH值範圍：5~11



7國跨國專利、
超過30篇科學論文發表

福碩酶® 提高水產動物生長性能

試驗動物 鯉魚

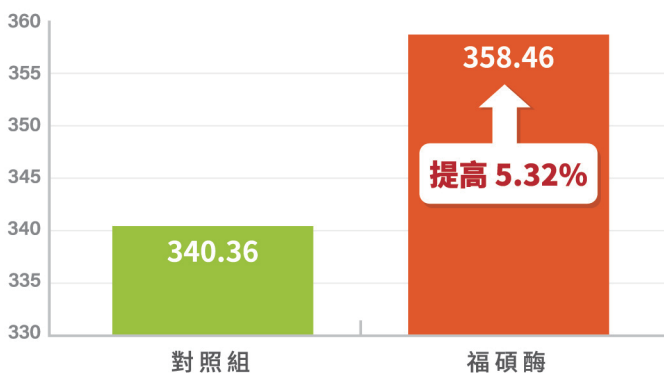
加工溫度 80 °C

初始體重 460g

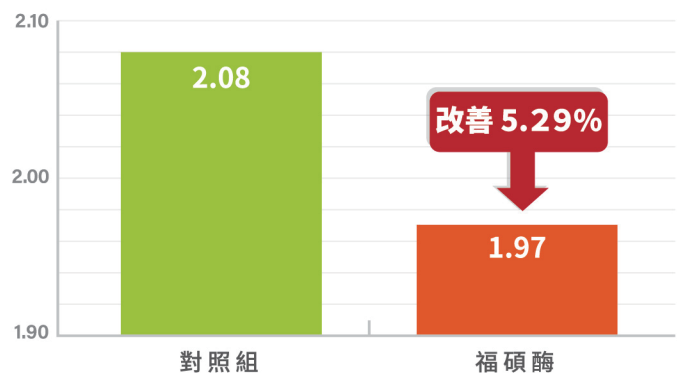
試驗時間 30天

添加劑量 0.5 kg / 噸飼料

體增重(g)



FCR



福碩酶®

成分含量 蛋白質分解酵素(源自*Bacillus licheniformis*) > 600,000 Unit/g

使用對象 水產、蝦類

Versazyme®

建議用量 每噸飼料添加 0.5 - 1 kg

