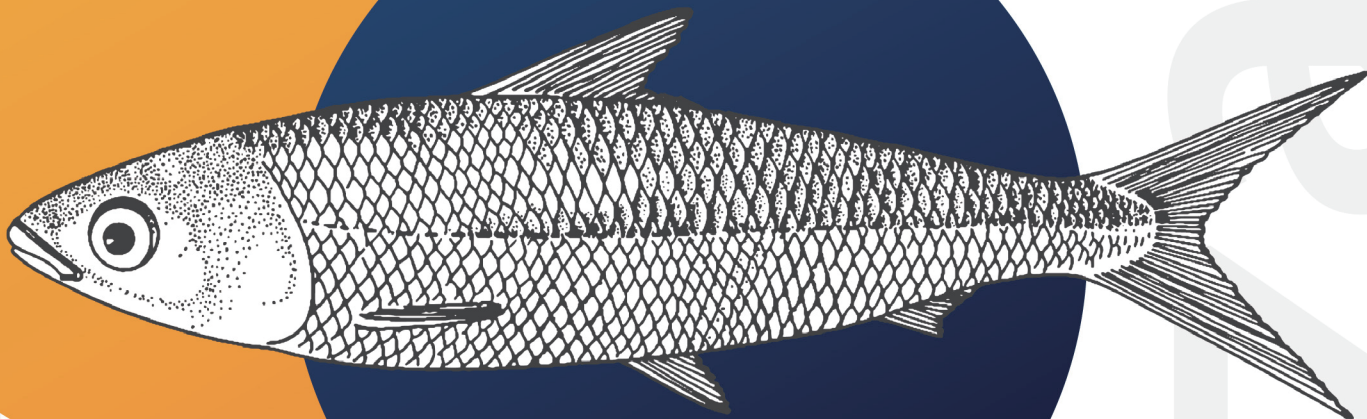


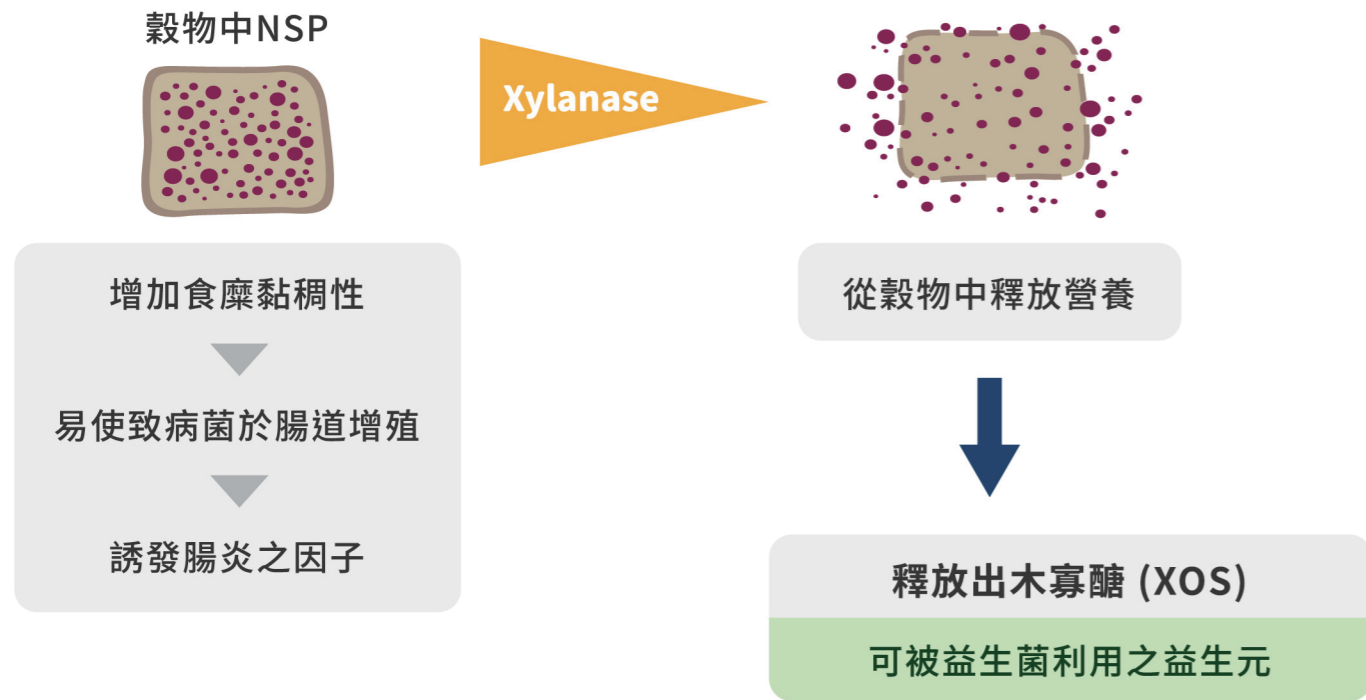
# 恩樂普®

護腸道  
保好菌  
促消化  
少腸炎

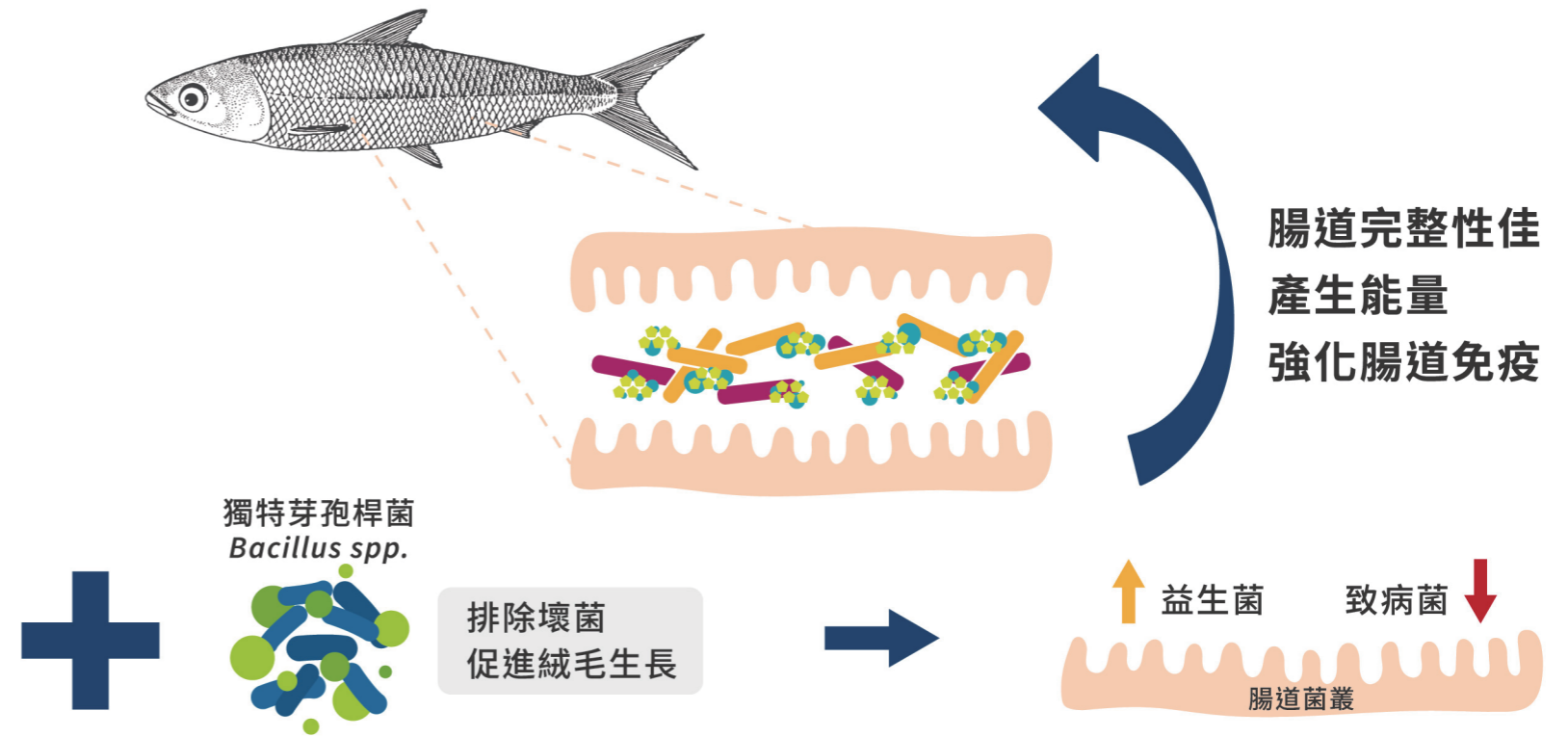
打造腸道黃金甲—



### 益生元 Prebiotic 作用機制

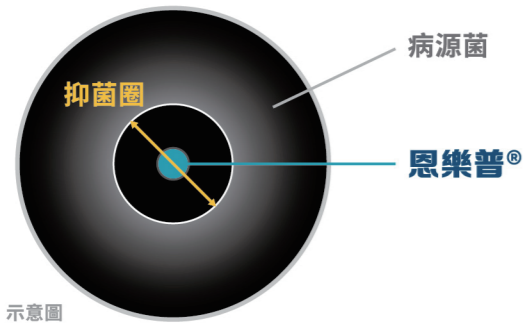


### 益生菌 Probiotic 作用機制



### 恩樂普® 可抑制養殖場常見的沙門氏菌及大腸桿菌

### 恩樂普® 獨家特色



病原菌	抑菌圈直徑 (mm)
腸道沙門氏菌 ( <i>S. enterica</i> )	1.3
大腸桿菌 ( <i>E. coli</i> )	1.7

#### 木聚糖酶 Xylanase

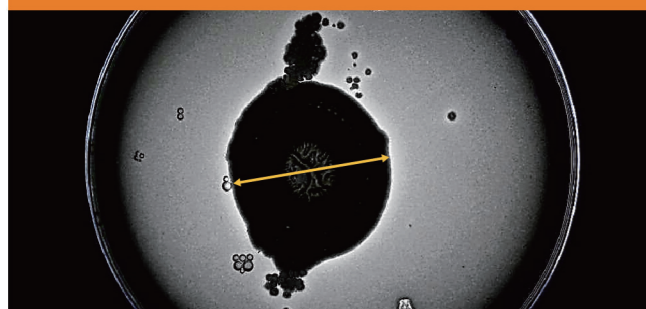
#### 獨特芽孢桿菌 *Bacillus spp.*

#### 有效分解穀物中 非澱粉多醣類 (NSP)

- 減少食糜黏著性
- 釋放穀物營養成份
- 產出益生元 - 木寡糖(XOS)，協助腸道有益菌增殖

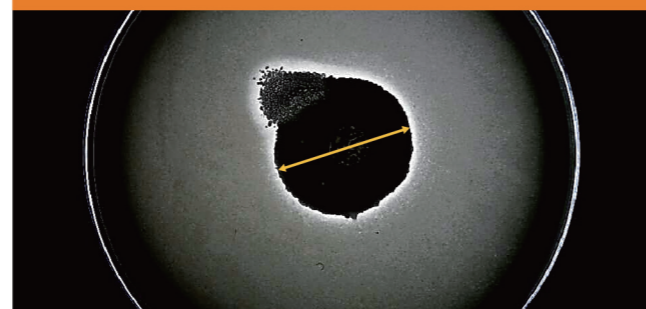
- 抗酸鹼，耐高溫 - 可穩定於小腸發揮功效。
- 分泌 抑菌素 - 有效降低腸道壞菌，鞏固腸道完整性。
- 分泌多種消化酵素 - 促進飼料消化吸收。

#### 恩樂普®有效抑制沙門氏菌



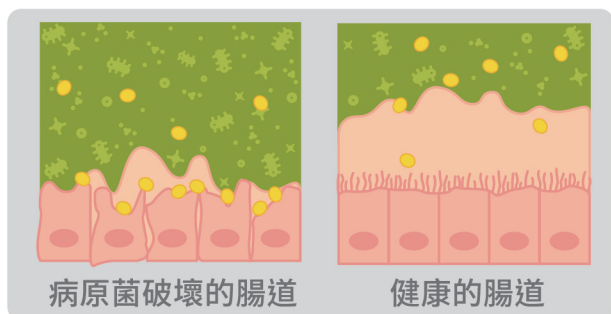
腸道沙門氏菌 (*S. enterica*) 以PBS稀釋至OD<sub>600</sub> = 0.1; Mueller Hinton Agar plates, 37°C環境下過夜培養。

#### 恩樂普®有效抑制大腸桿菌



大腸桿菌 (*E. coli*) 以PBS稀釋至OD<sub>600</sub> = 0.1; Mueller Hinton Agar plates, 37°C環境下過夜培養。

# 打造腸道黃金甲



## 恩樂普® EnzaPro®

主要成分	木聚醣酶 (1,4-beta-xylanase) >20,000 XU/g 芽孢桿菌群 >5*10 <sup>8</sup> CFU/g
使用方法	每噸飼料添加1-2公斤 (建議全期使用)
包裝規格	20公斤

